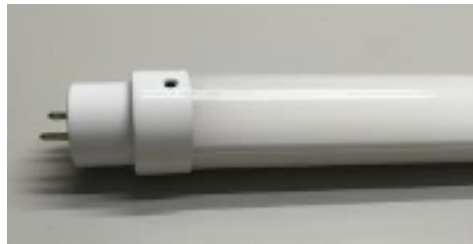


基于半导体技术及CMOS传感器技术，5兆像素自动对焦CMOS传感器装在管内。本公司开发一个新的物联网系统，社会上必须要的照明具上加上安全功能的小型镜头直管型LED（发光二极管照明）产品。这个产品不需要专门装灯技术并可接交流电源。

该产品基于TMLink模拟电路技术，组合LED照明电源技术、CMOS传感器模块技术、Wi-Fi综合技术、高效率稳定化电源技术和LED荧光灯散热技术的商品。【专利申请中】

为了保安方面等需要「可视化」地方，用把「无需专业安装技术」方式可安装「您需要数量」内置小型镜头直管LED照明

- 无需专业安装技术型产品适宜快开灯（预热型启动电子安定器）方式及逆变器方式
- 节省交流直接电量型--19W/2000lm-含镜头和无线网路Wifi电量
- 自动对焦5兆(5M)像素CMOS传感器带来清晰图像
- 能用四万个小时的LED灯，不但长寿命而且维修费用也能节省
- 由于灯管内置镜头，即使在暗地方还能摄像明亮图像
- 为了保持「安心和安全」，不只一般室内天花板而且公共交通工具车厢天花板都可以安装



用手可变接口角度（可转90度）、同时镜头也可转

